

ГРАФИЧЕСКОЕ ОПИСАНИЕ
местоположения границ населенных пунктов, территориальных
зон, особо охраняемых природных территорий, зон с особыми
условиями использования территории
Публичный сервитут объекта «Газопровод среднего давления $P \leq 0,3$ МПа»

(наименование объекта, местоположение границ которого описано (далее - объект))

Раздел 1

Сведения об объекте		
№ п/п	Характеристики объекта	Описание характеристик
1	2	3
1	Местоположение объекта	Московская область, городской округ Щёлково, деревня Большие Жеребцы.
2	Площадь объекта \pm величина погрешности определения площади ($P \pm \Delta P$)	37 ± 2 м ²
3	Иные характеристики объекта	-

Раздел 2

Сведения о местоположении границ объекта					
1. Система координат		МСК-50, зона 2			
2. Сведения о характерных точках границ объекта					
Обозначение характерных точек границ	Координаты, м		Метод определения координат характерной точки	Средняя квадратическая погрешность положения характерной точки (Mt), м	Описание обозначения точки на местности (при наличии)
	X	Y			
1	2	3	4	5	6
1	480 372,38	2 221 503,90	Аналитический метод	0,10	—
2	480 372,57	2 221 508,01		0,10	
3	480 363,45	2 221 506,26		0,10	
4	480 363,25	2 221 502,14		0,10	
1	480 372,38	2 221 503,90		0,10	
3. Сведения о характерных точках части (частей) границы объекта					
1	2	3	4	5	6
—	—	—	—	—	—

Раздел 3

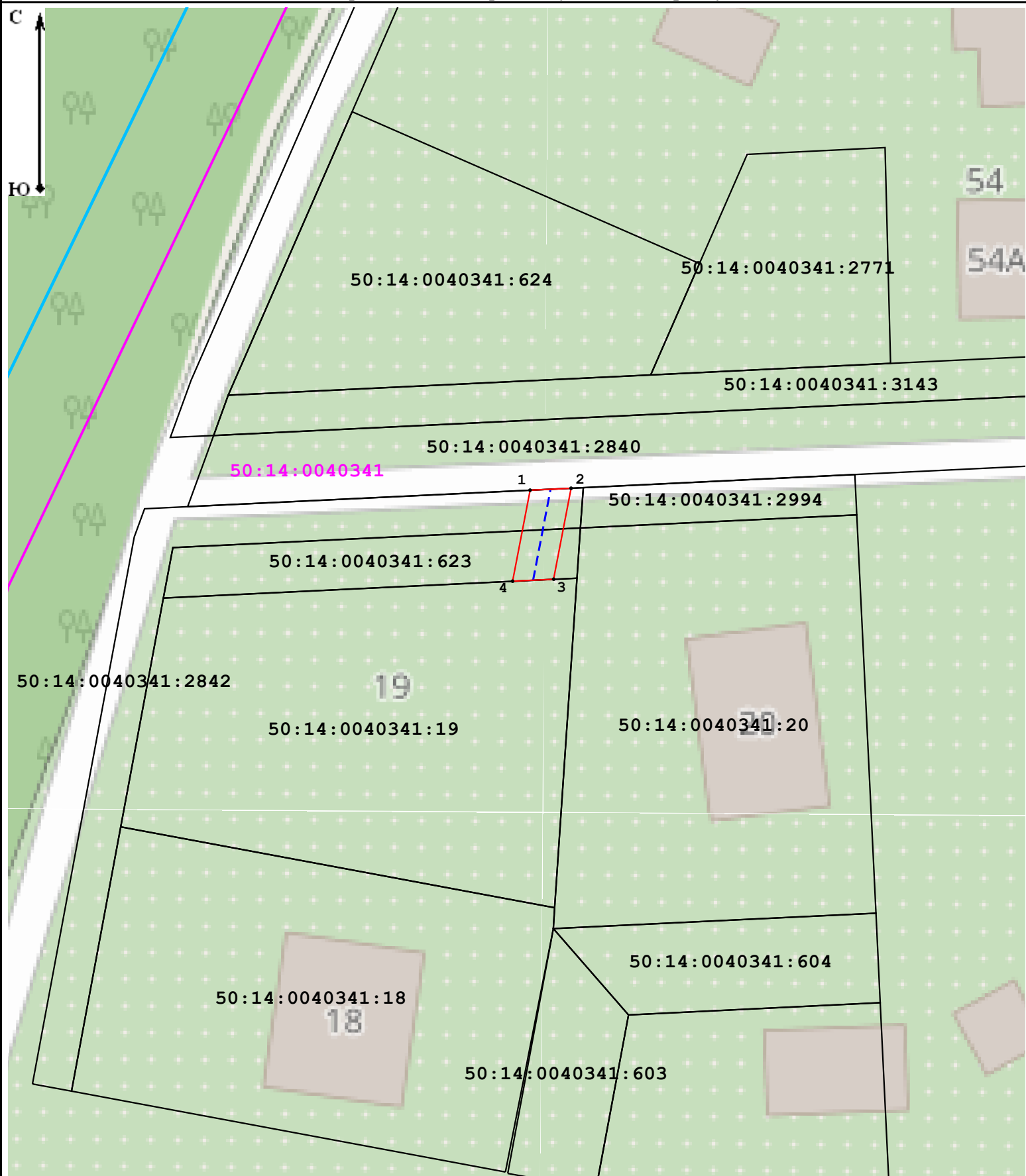
Сведения о местоположении измененных (уточненных) границ объекта

1. Система координат МСК-50, зона 2

2. Сведения о характерных точках границ объекта

Обозначение характерных точек границы	Существующие координаты, м		Измененные (уточненные) координаты, м		Метод определения координат характерной точки	Средняя квадратическа я погрешность положения характерной точки (Mt), м	Описание обозначения точки на местности (при наличии)
	X	Y	X	Y			
1	2	3	4	5	6	7	8
—	—	—	—	—	—	—	—
3. Сведения о характерных точках части (частей) границы объекта							
1	2	3	4	5	6	7	8
—	—	—	—	—	—	—	—

Схема расположения границ публичного сервитута



Масштаб 1:500

Условные обозначения:

50:14:0040341 - номер кадастрового квартала;

— граница кадастрового квартала;

— граница населенного пункта, граница муниципального образования.

- - проектируемый газопровод;

50:14:0040341:623 - обозначение земельного участка, сведения о котором содержатся в ЕГРН;

— часть границы, сведения ЕГРН о которой позволяют однозначно определить ее положение на местности;

• 1 - характерная точка границы публичного сервитута;

- - граница публичного сервитута.